



AS:SCAN

“Mellem hav og fjord”

- din professionelle samarbejdspartner



**az:scan** A/S

Fabriksvej 14 - 6960 Hvide Sande - tlf. 97 31 10 45  
info@as-scan.com - www.as-scan.com

**AS:SCAN en fremtidsorienteret virksomhed med fokus på kvalitet samt fleksibel og individuel opgaveløsning**

AS:SCAN er en alsidig og veletableret smedevirksomhed, som blev grundlagt i 1956.

Virksomheden blev i 1996 overtaget af brødrene Karsten og Klaus Olesen. Ejer kredsen er senere udvidet og udgøres i dag desuden af far og søn Niels Erik og Anders Tarbensen.

Kraftig ekspansion og nye pladskrævende aktiviteter fik i 2008 ejerne til at tage springet og bygge ny fabrik på Nordhavnen i Hvide Sande.

Virksomheden drives som en fleksibel, dynamisk og højteknologisk virksomhed, hvor såvel ledelse, som den store stab af højt kvalificerede medarbejdere, hele tiden sørger for at tilpasse sig forholdene og udfører specialopgaver og laver individuelle løsninger til fiskerierhvervet, offshore- og energisektoren.

Virksomheden råder i dag over en helt ny fabriksbygning på 2.000 kvadratmeter, som er indrettet funktionelt og rationelt. En højteknologisk maskinpark med CNC maskiner til spåntagning, det sætter virksomheden i stand til at udføre alle typer af opgaver til industrien.

Moderne faciliteter betyder at arbejdet kan udføres under optimale forhold, hvor der er taget hensyn til såvel arbejdsmiljøet, samt de generelle krav der stilles for at tilgodese miljøet.

Værksted- og fabrikshallen er indrettet med 25 individuelt opbyggede arbejdspladser.

Med egen udviklingsafdeling og tegnestue er virksomheden gearret til at være med fra den første ide fødes til det færdige projekt er klar til at blive taget i brug.

Medarbejderstaben uddannes løbende, hvilket sikrer, at de nødvendige kompetencer hele tiden er ajourførte til den rivende udvikling, som virksomheden er en del af.



Vi er på bølgelængde med fiskerierhvervet, når det drejer sig om helhedsløsninger



Mange års erfaring gør AS:SCAN til en "driftssikker" partner – du finder os på Nordhavnen - i helt nye omgivelser

AS:SCAN råder over tip-top moderne værksteds-, lager- og kontorfaciliteter på Nordhavnen.

De bedst tænkelige rammer betyder, at den dygtige stab af medarbejdere hele tiden er klar til at løse de mange og alsidige opgaver, også de akutte – hele døgnet rundt.

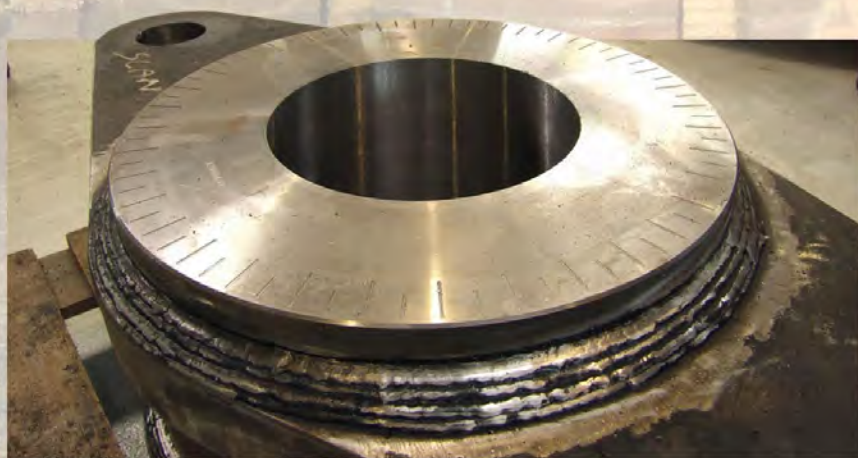
Med en tidssvarende maskinpark er AS:SCAN klar til at udføre selv de mest specielle og krævende opgaver inden for nybyggeri, ombygninger og reparationer til fiskerflåden.

Når det drejer sig om komponenter til industrien er AS:SCAN på banen med kvalitetsarbejde udført til aftalt tid.

AS:SCAN tager gerne del i udviklingen af nye og specielle komponenter og maskiner - mange års erfaring betyder en veludviklet evne til at tænke utraditionelt og kreativt.

Et team af velkvalificerede medarbejdere håndterer og løser alle opgaver inden for

- ✓ Produktudvikling
- ✓ Smedearbejdet
- ✓ Spåntagning
- ✓ Fræsning
- ✓ Slibning
- ✓ Polering
- ✓ Delmontage
- ✓ Slutmontage



AS:SCAN kommer med de kreative og gode ideer til industrien, den maritime flåde, søværnet og fiskeriet.

I udviklingsafdelingen håndterer vore ingeniører små og store opgaver på professionel facon - i tæt samarbejde med vore kunder finder vi frem til de rigtige løsninger.

**KLITTENS**  
**KMØBLER & TÆPPER**

CENTER NORD · Fax 97 31 28 59  
6960 Hvide Sande · Tlf. 97 31 16 59  
[www.kmt-hvidesande.dk](http://www.kmt-hvidesande.dk)

DESMI pumper  
integrerer  
viden & teknologi



Vertical in-line pumper  
fås i spacer- og monoblokdesign.



DESMI Modular S  
Horizontale selvansugende  
centrifugalpumper  
- en DESMI Specialitet.



DESMI ROTAN gearpumper  
til olie og andre viskose  
væsker.  
Fås også med mag drive.

**DESMI A/S**

## AS-SCAN stikker kursen ud kursen ud, når der skal investeres

AS-SCAN lagerfører en stor del af de materialer der efterspørges i hverdagen. Det betyder, at vi hurtigt og effektivt kan klare ad hoc opgaver.

- ✓ Jern- stål- og aluminiumsplader
- ✓ Rør og stangstål
- ✓ Rustfrit stål og aluminium
- ✓ Kileremme
- ✓ Hydraulik fittings
- ✓ Olie- og brændstoffiltre
- ✓ Kuglelejer

AS-SCAN - altid lige ved hånden  
stålsikre løsninger  
med moderne teknologier.

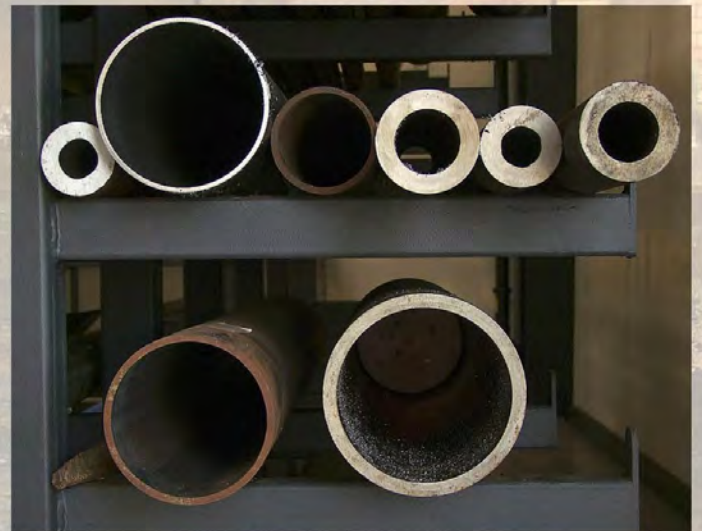
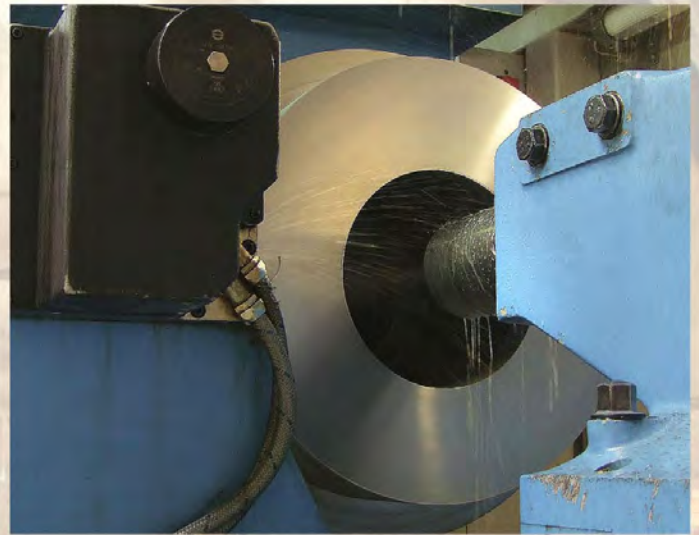
Smedene hos AS:SCAN har stor erfaring i alle typer svejsning. Vi gør brug af de mest avancerede svejsemaskiner og benytter os af de nyeste teknologier, indenfor:

- ✓ Aluminiumssvejsning
- ✓ MIG/MAG svejsning
- ✓ TIG-svejsning
- ✓ Punktsvejsning
- ✓ Lodning

Vi svejser i:

- ✓ Stål/legeret stål
- ✓ Aluminium
- ✓ Rustfrit stål
- ✓ Alu-Bronce

Svejsninger der holder til alt – også når  
"bølgerne går højt"



Maskinparken hos AS-SCAN består af mange forskellige typer specialmaskiner tilpasset de mange forskelligartede opgaver som kunderne i ind- og udland efterspørger.

### CNC drejning

Moderne CNC drejebænke med automatisering og roterende værktøjer, sikrer ensartet og høj kvalitet.

Bearbejdningsområder ligger typisk på: Ø30 til Ø1200 max. længder på 4000 mm.

Kontakt os hvis dine mål ligger uden for vore standarder og lad os finde en løsning.

### CNC fræsning

Fræsearbejde udføres såvel vertikalt samt som flersidet horisontal bearbejdning.

Bearbejdningsområder ligger typisk på:

VMC 1300 – X1740 - Y760 - Z660

TS3 X5000 - Y2500 - Z2175

- ✓ Vi fræser og drejer i serier, der svinger fra enkeltstyksproduktion til serier med store styktal
- ✓ Vi benytter renishaw måleudstyr hvilket sikrer høj kvalitet på alle leverancer



Vi tegner stregerne til dine stålkonstruktioner til lands og til vands.

- ✓ Udrustning til dæk - gelændere og slisker
- ✓ Søjler og bjælker til boliger
- ✓ Bærende konstruktioner til større byggerier
- ✓ Altaner og trapper
- ✓ Gelændere og gangbroer

Vore ingeniører har de kreative ideer til alle formål.



**ARK** ARKITEKTGÅRDEN  
RINGKØBING APS

Hugborgvej 18 • 6950 Ringkøbing • tlf. 9732 3785

[www.arkitektgaarden.dk](http://www.arkitektgaarden.dk)

**AS-SCAN har mange års erfaring og stor ekspertise i levering samt montering af**

- ✓ Hovedmotorer
- ✓ Hjælpe motorer
- ✓ Hydrauliske anlæg
- ✓ Propeller
- ✓ Propelaksler
- ✓ Gear
- ✓ Generatoranlæg
- ✓ Nødgeneratoranlæg

Vi klarer også reparation samt vedligeholdelse af rørinstitutioner og hjælpemaskiner i maskinrum og på dæk.

**AS-SCAN - specialløsninger til den danske fiskerflåde**

Vi udfører motorinstallationer i nybygninger og står for udskiftning af nedslidte eller havarede motorer.

Vi leverer blandt andet

- ✓ Volvo Penta
- ✓ John Deere
- ✓ Cummins
- ✓ Caterpillar
- ✓ Perkins

**Den sikre og hurtige motorinstallation begynder hos AS-SCAN**

**AS:SCAN lægger stor vægt på kvaliteten og prioriterer sikkerheden til søs højt i alle opgaver.**



## SKIBBILD ENTREPRISE<sup>AS</sup>

- hele byggerier



AS:SCAN, Hvide Sande



Hatting, Ådum

### All round total-leverandør til hele byggebranchen

- Industri / landbrug
- Parcelhus
- Offentligt byggeri
- Større og mindre renoverings- og tilbygningsopgaver
- Service- og reparationsarbejde murer, tømrer og maler



Villa i Vildbjerg



Badeværelse efter kundens ønske

## AS-SCAN - en stærk partner når det drejer sig om hydraulik

Vi tager os af det hydrauliske til såvel skibe som industrien.

AS-SCAN projekterer alle former for hydrauliske anlæg i tæt dialog med kunderne. Vi samarbejder med de bedste leverandører på markedet – det sikrer optimale løsninger.

Vore samarbejdspartnere er:

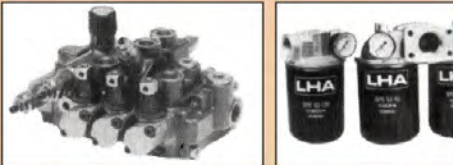
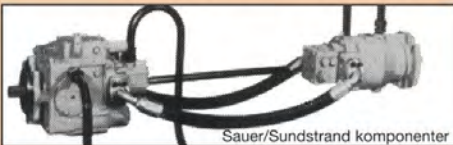
- ✓ Sauer-Danfoss
- ✓ David Brown Hydraulic
- ✓ Hydro Power
- ✓ Hydra Grene
- ✓ Parker
- ✓ Rexroth
- ✓ Hydro Service

## Snak hydraulik med AS-SCAN - komplette løsninger giver det rigtige flow

Vi er i front med strømlinede løsninger indenfor alle typer spil:

- ✓ Wirespil
- ✓ Splitspil
- ✓ Takkelspil
- ✓ Ankerspil
- ✓ Garnspil
- ✓ Komplette trawlsæt
- ✓ Mooringsspil

Vi opbygger spil helt efter individuelle behov – vi ligger inde med løsningsforslag til et hvert formål.



## Reparation af alle typer hydrauliske komponenter

Eget reparationsværksted med 350 KW – computerstyret prøvestand, hvor vi er specialister i reparation og test af alle typer stempelpumper/motorer, bla. SAUER – SUNDSTRAND – LINDE – REXROTH – BRUNINGHAUS – VICKERS – EATON – DYNAPOWER.

COMMERCIAL HYDRAULICS

**HYDRO SERVICE**

Glarmestervej 18 • DK-6710 Esbjerg V • Tlf. +45 75 15 58 55  
Fax +45 75 15 90 93 • Telex 54 451 hydro-dk

**RSM!plus** er også et plus for dig og DIN virksomhed

- RSM plus tilbyder et samarbejde, baseret på din virksomheds behov og ønsker - ikke vores
- RSM plus spænder både fra str. xs til str. xxxl og fra det enkle til det komplicerede
- RSM plus er en lokal revisionsvirksomhed med den landsdækkende virksomheds styrker
- RSM plus giver gerne et helt uforglippede tilbud på dine revisoropgaver



Per Lund Nielsen  
Statsaut. revisor



Claus Bredvig  
Statsaut. revisor

**RSM!plus**

Statsautoriseret revisionsaktieselskab  
Fabersvej 1  
7500 Holstebro  
www.rsmplus.dk  
holstebro@rsmplus.dk

RSM plus er et af landets største revisionsfirmaer. Vi har en landsdækkende organisation med ca. 250 medarbejdere, fordelt på 8 afdelinger og med egen skatte- og IT-afdeling.

# HVILKEN OLIE ER BEDST FOR DIN MOTOR?



Motorolie betyder meget for din motor - overraskende meget, når man ser på det lidt udefra. Dit værksted ser sagen indefra, og de ved, hvor vigtigt det er at vælge den rigtige olie. Derfor bruger de netop den Castrol olie, som passer til din motor.

[www.castrol.com/dk](http://www.castrol.com/dk)

IT'S MORE THAN JUST OIL. IT'S LIQUID ENGINEERING.

